



AVFALLSSUG – VIKTIG INFORMASJON

Slik fungerer et avfallssug

- Når du kaster avfallet ditt i nedkastluken, faller det ned i en lukket tank.
- Tanken tømmes ved hjelp av en spesialbygget renovasjonsbil som suger avfallet ut gjennom et rørsystem inn i bilen.
- Store og tunge gjenstander eller løst avfall kan blokkere rørene, og må ikke kastes i avfallssuget. Blokkering av rør fører til unødvendig driftsstans og forsinker tømmingen.

AVFALLSSUG FOR MATAV FALL, PLASTEMBALLASJE OG RESTAVFALL

- Matavfall i grønn pose, plastemballasje i blå pose og restavfall i vanlig handlepose kastes i samme nedkast.
- Husk dobbel knute på alle poser.
- Kast bare poser som er tilpasset åpningen i nedkastluken. Andre typer avfall skal levers andre steder.

AVFALLSSUG FOR PAPP, PAPIR OG KARTONG

- Aviser, ukeblader, drikkekartong og annen papp, papir og kartongemballasje kastes i nedkast merket for papir.
- Pappemballasje som er for stor til å passe i nedkastluken, må rives i mindre biter.
- Pappemballasjen skal ikke brettes og stappes inn i luken, det kan føre til blokkering av rør.

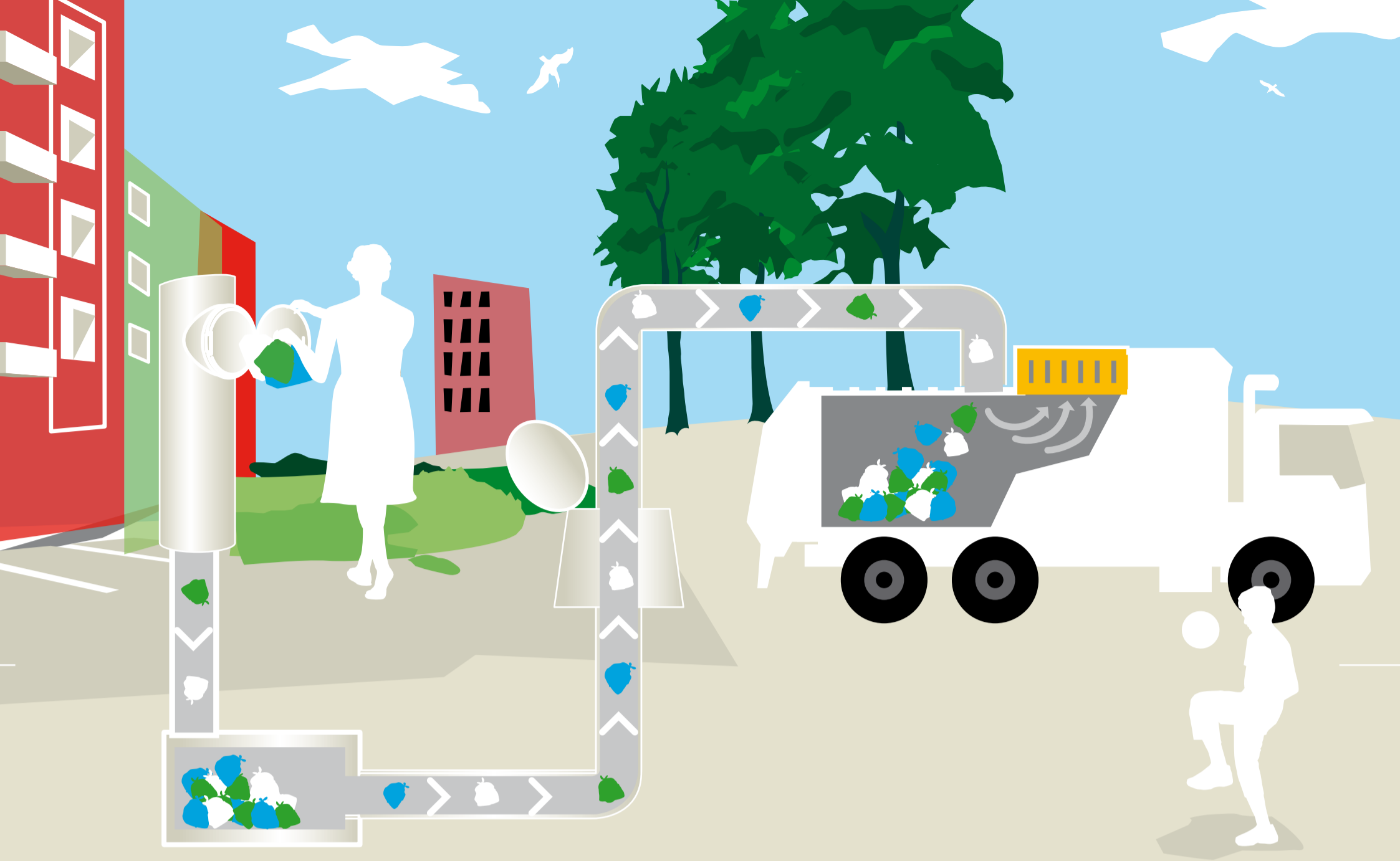


Avfallssug er en hygienisk, moderne og miljøvennlig løsning for avfallsbehandling.

Her kan du levere andre typer avfall

- COLOSSEUM MINIGJENBRUKSSTASJON
Fritjof Nansens vei 2
- SOFIENBERGPARKEN MILJØSTASJON
Helgesens gate 56-58.
- FREDENSBORG MINIGJENBRUKSSTASJON
Maridalsveien 10
- BENTSEHJØRNET MINIGJENBRUKSSTASJON
Bentsebrugata 11 A
- LØREN MINIGJENBRUKSSTASJON
Vekslerveien 3
- LØREN MINIGJENBRUKSSTASJON
Vekslerveien 3
- PILESTREDET PARK MINIGJENBRUKSSTASJON
Stensberggata 20/Pilestredet park 7.
- KAMPEN NÆRMILJØSTASJON
Sons gate 2.
- MOBIL MINIGJENBRUKSTASJON
Områdene Uraniensborg, Tjuvholmen,
Bygdøy, Marienlyst og Vestkanttorget
får en ettermiddag i uken besøk av
den mobile minigjenbruksstasjonen.
- GREFSEN GJENBRUKSSTASJON
OG HAGEAVFALLSMOTTAK
Kapellveien 118.
- HARALDRUD GJENBRUKSSTASJON
OG HAGEAVFALLSMOTTAK
Brobekkveien 87.
- GRØNMO GJENBRUKSSTASJON
OG HAGEAVFALLSMOTTAK
Sørliveien 1.
- Glass- og metallemballasje leveres til
nærmeste returpunkt
- Tekstiler legges i innsamlingsbeholder
eller leveres til gjenbruksstasjon eller
minigjenbruksstasjon
- Større gjenstander leveres til gjenbruks-
stasjonen på Haraldrud og Grønmo
- Mindre gjenstander levers til minigjenbruks-
stasjonen eller nærmiljøstasjonen
- Farlig avfall og EE-avfall leveres til et av
avfallsmottakene





Plastemballasje



Plastposer



Plastkanner/plastbegre/plastbokser



Plastemballasje fra kjøtt, fugl, fisk, frukt, bær, grønt og pålegg



Plastflasker for vaske-midler/sjampo/dressinger



Blomsterpotter av plast



Kaffe-/snacksposer



Snusbokser

SKYLL PLASTEN I KALDT VANN VED BEHOV



Matavfall



Skall/skrell/skrotter/gammel frukt/grønnsaker



Bakverk



Teposer/kaffefilter/kaffegrut



Fisk/skalldyr



Kjøttrester/bein



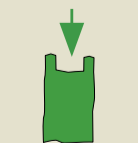
Eggeskall



Mindre mengder tilgriset tørkepapir



Nøtteskall



Restavfall



Bleier



Avkjølt aske/grillkull



Potteplanter/blomster



Stearinlys



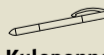
Ødelagte leker



Utslitte tekstiler/klær/sko



CD-plater



Kulepenn



Plasttuber



Sneiper

Tilgriset plast og papir



Kun grønne poser med matavfall, blå poser med plastemballasje og vanlig handleposer med restavfall skal kastes i nedkastluken merket med restavfall.

Har du stort, løst eller farlig avfall, skal det leveres på nærmeste gjenbruks- eller minigjenbruksstasjon.



renovasjonsetaten.no