

Husket å rense sluk ?

Vi minner om at alle sluk og nedløpsrør på din terrasse/balkong/markterrasse må renses regelmessig.

De siste ukers regnvær med til dels store nedbørmengder er en påminnelse av viktigheten det er å rense sluk for å forebygge og unngå skader på bygningsmassen vår.

Sameiets vedtekter pålegger seksjonseier å utføre dette – med andre ord er dette noe du som seksjonseier er pålagt å utføre jevnlig.

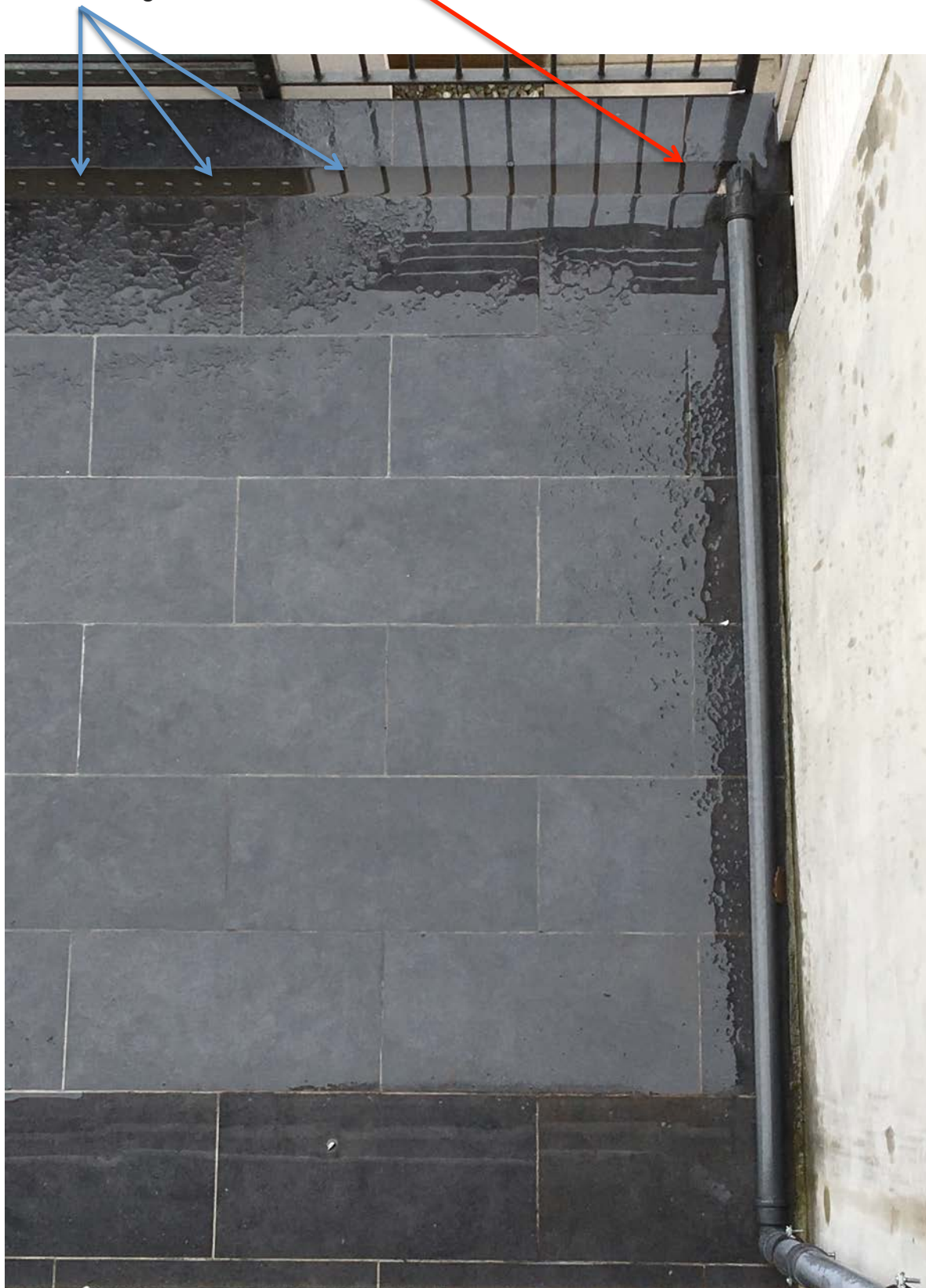
Usikker på hvor sluk er plassert på din balkong/terrasse/markterrasse – se bildeeksempler vedlagt her.

Eksempel: sluk på terrasser med tak over

(er det lagt terrassebord må disse fjernes for å komme til sluk. Å legge terrassebord på terrasse medfører ikke at sluk er beskyttet – det må fortsatt renses regelmessig).



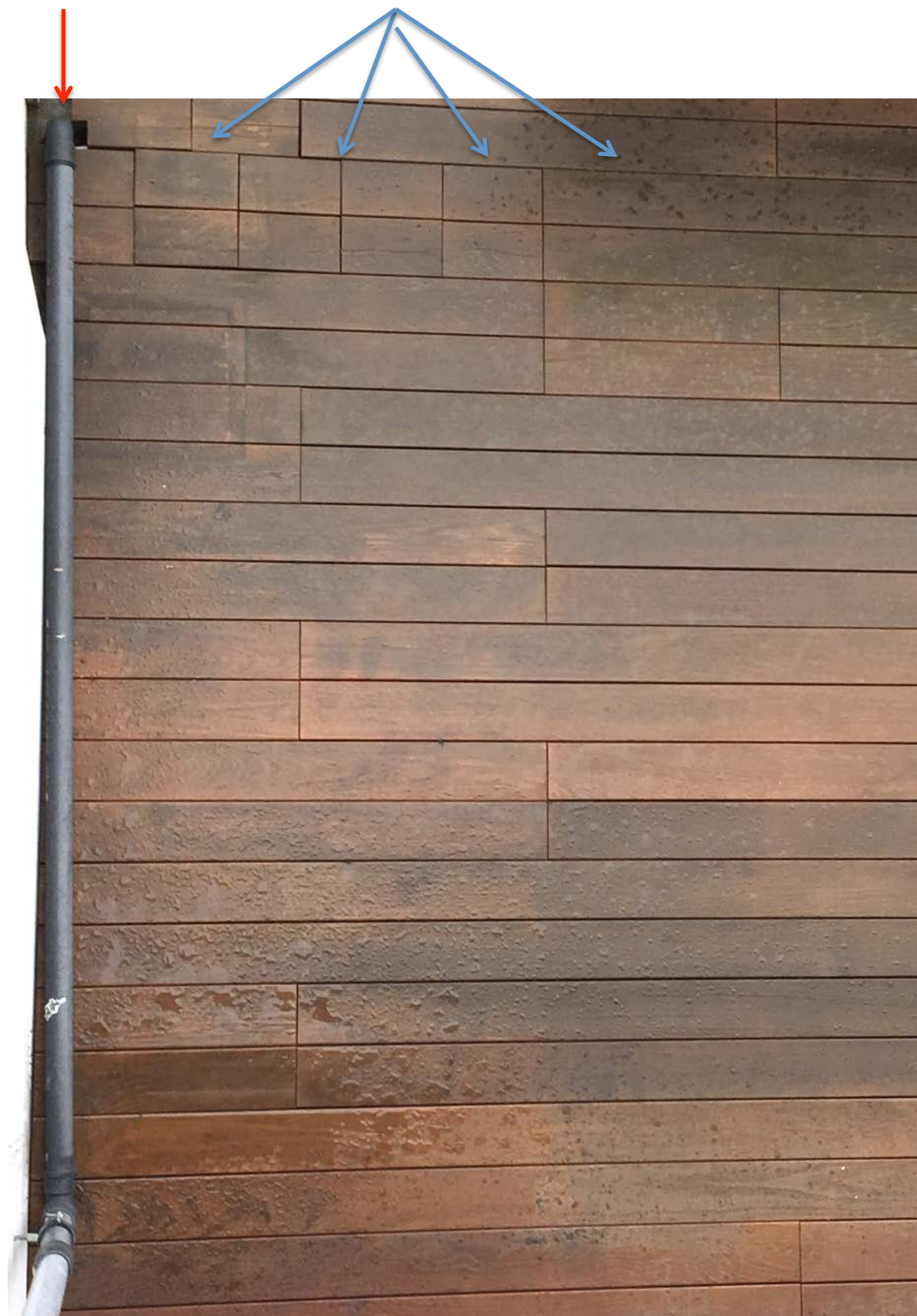
Eksempel: plassering av sluk i nest øverste etasje
Renne må også holdes ren/rences



For å komme til sluk og renne på terrasser hvor det er lagt terrassebord må disse løftes opp for å komme til. Å legge terrassebord på terrasse medfører ikke at sluk er beskyttet – det må fortsatt renses regelmessig).

Sluk

Renne



Plassering sluk i toppetasjer.

Sluk er plassert under betonghelle som har 5 små hull. Betonghelle løftes vekk og sluk under renses før helle settes på plass igjen.

Er det lagt annet dekke må dette fjernes, sluk renses og dekke legges på plass igjen



Eksempel på sluk før og etter rensing (dette sluket renses årlig og viser hvor fort fremmedlegemer som jord, løv og annet samler seg)



Uteplasser i 1 etg som har sluk må renses regelmessig

